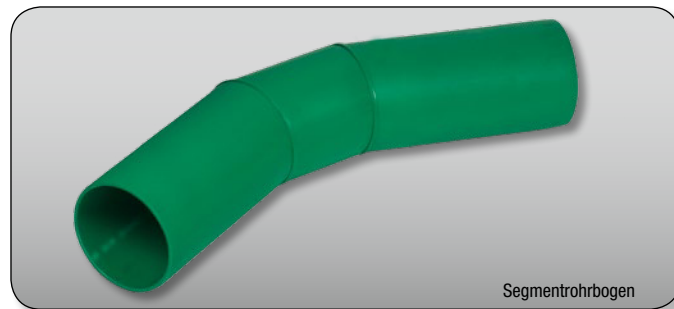


Formteilprogramm Concept-Drain PP-HM:

Zur Vervollständigung von Concept-Drain hält Schöngen ein umfangreiches Formteilprogramm aus PE-HD vor. Als Systemprogramm sind PE- und PP-HM Formteile untereinander kompatibel.

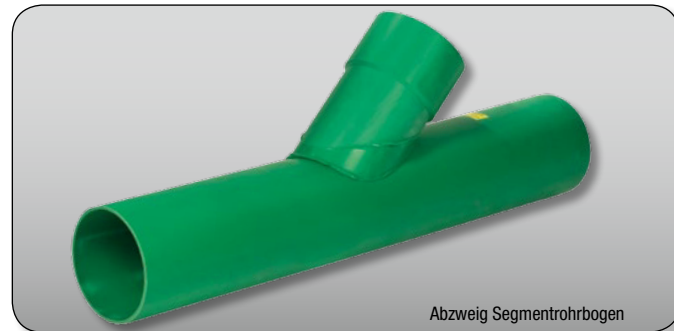
Concept-Drain Rohrbogen PP-HM, Segment geschweißt



Segmentrohrbogen

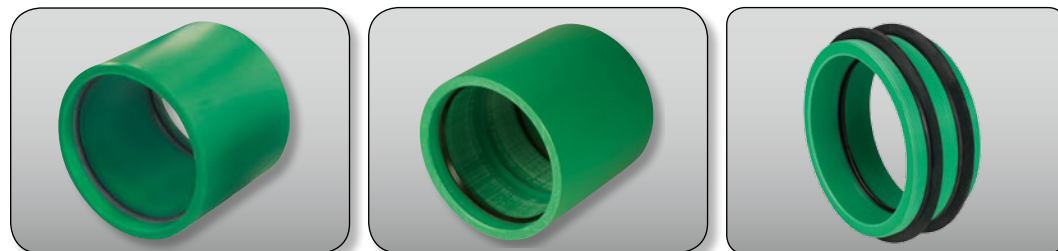
Andere Gradzahlen auf Anfrage!

Concept-Drain Abzweige 45°, 90°



Abzweig Segmentrohrbogen

Concept-Drain PP-HM, Überschiebmuffe, Doppelsteckmuffe und Schachteinführung



Außendurchmesser DN/OD

160
180
200
225
250
280
315
400
500
630

Segmentrohrbogen 15°, 30°, 45°
DN/OD SN 10

160	x
180	x
200	x
225	x
250	x
280	x
315	x
355	x
400	x
450	x
500	x
560	x
630	x

Abzweig-Segmentrohrbogen 45° und 90°
DN/OD SN 10

160	x
180	x
200	x
225	x
250	x
280	x
315	x
355	x
400	x
450	x
500	x
560	x
630	x

Concept-Drain Spül- und Kontrollschacht PP-HM

Concept-Drain Spül- und Kontrollschacht PP-HM

Concept-Drain Sickerleitungsschächte aus PP sind ebenfalls speziell für den Gleis- und Tunnelbau entwickelt worden und können unter hohen statischen und dynamischen Belastungen eingesetzt werden. Die Konfektionierung erfolgt individuell, gemäß den statischen Erfordernissen nach ATV-DVWK A 127 aus Concept-Drain PP-HM Rohren, sowie einer passenden PP-HM Platte. Die Schächte werden im Regelfall als Sandfangschächte mit mindestens 200 mm Tiefe und geradem Durchgang ausgebildet. Die Ausführung der Zu- und Abläufe kann flexibel in verschiedenen Abwinkelungen und Nennweiten erfolgen. Eine Ausführung als Gerinneschacht ist auf Anfrage möglich. Für die Auflage wird ein Fundament aus Magerbeton $d > 150$ mm empfohlen.

Werkstoff: PP-HM nach DIN EN 1852-1

Farbe: grün

Nennweite: DN 400/DN 500/DN 600

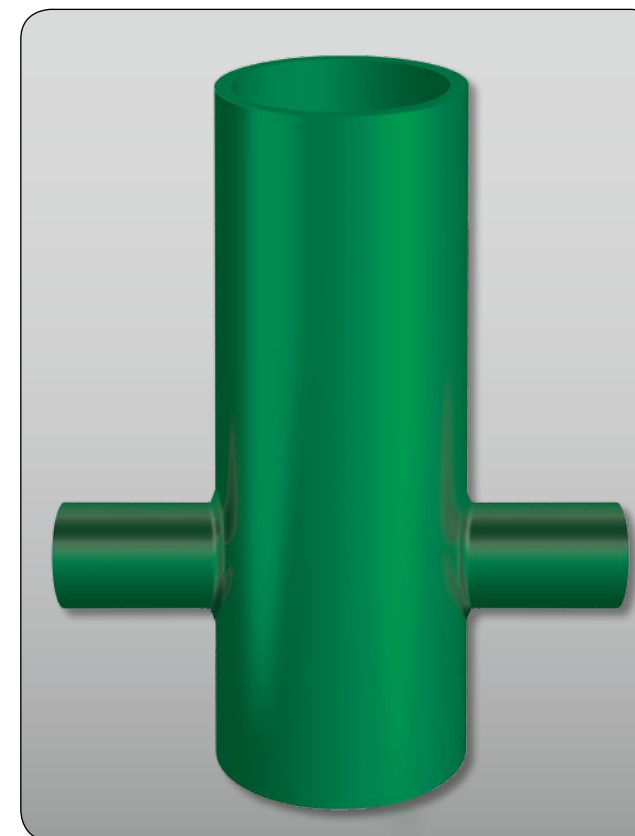
Ausführung: Spül- und Kontrollschacht mit geradem Durchgang und Sandfang, Ausführung als Gerinneschacht auf Anfrage möglich

Schachthöhe: Individuelle Anfertigung + Schachtverlängerungsstücke 0,5/1,0/1,5 m

Abdeckung: Schachtabdeckung je nach Erfordernis

Anschluss: Anbindung per Concept-Drain Doppelsteckmuffe mit allen Rohrmaterialien gleicher Nennweite möglich. Alternative Verbindung mittels RSM oder ZRV aus dem Concept-Drain Programm auf Anfrage

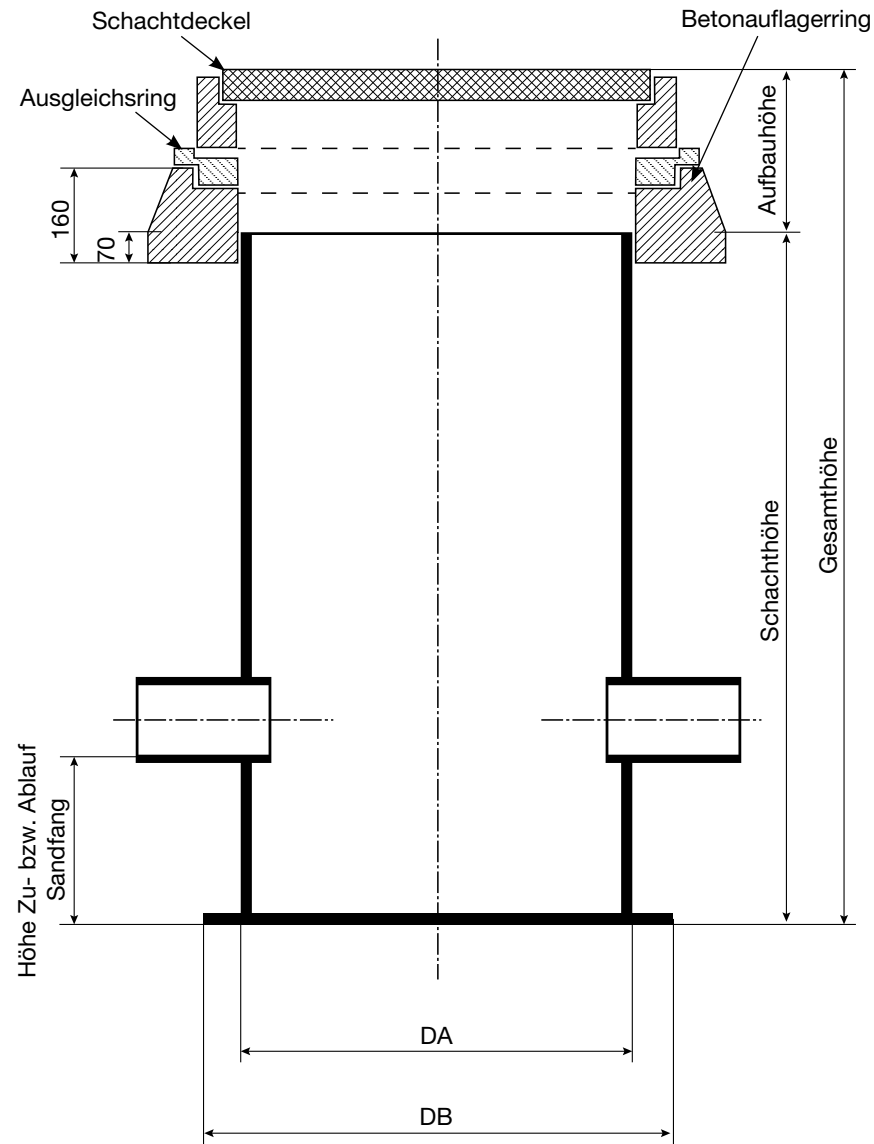
Zu- und Abläufe können in unterschiedlicher Positionierung und Anzahl angebracht werden.



Besondere Merkmale:

- Hohe Belastbarkeit und chemische Beständigkeit
- Einsatz im äußeren Lastbereich von Eisenbahn-Verkehrslasten
- Individuelle Fertigung und garantierte Flexibilität an die Verhältnisse auf der Baustelle durch verfügbare Schachtverlängerung
- Passgenaue Lieferung möglich
- Einsetzbar bei hohen statischen und dynamischen Belastungen
- Zu- und Ablaufstutzen kompatibel zur Doppelsteckmuffe Concept-Drain PE und PP (Anbindung PP-Sickerleitung an PE-Schacht und umgekehrt möglich)

Concept-Drain Spül- und Kontrollschacht PP-HM



Lieferprogramm Concept-Drain PE Kontrollschacht:

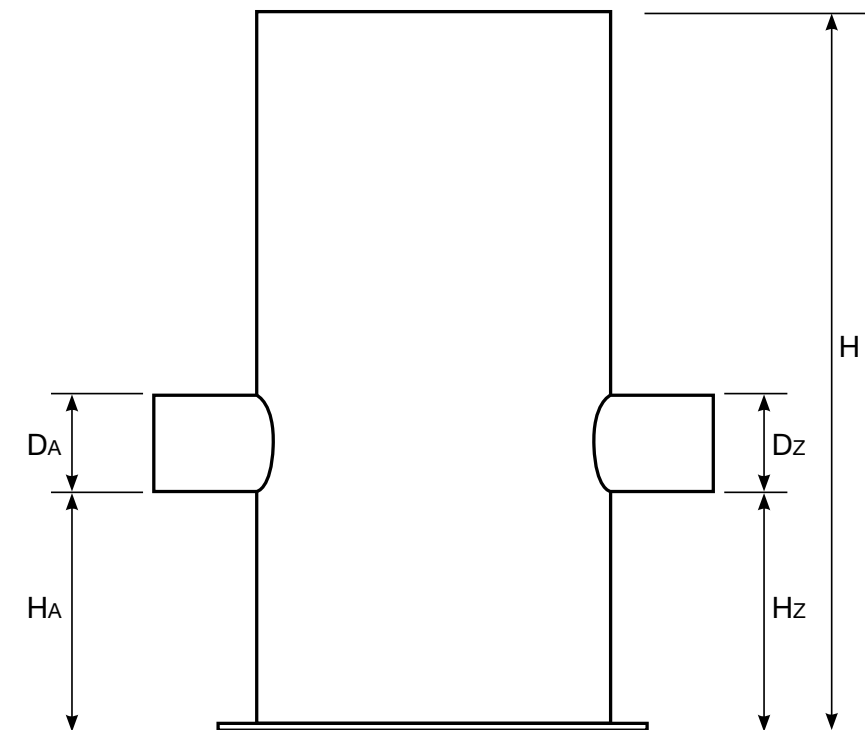
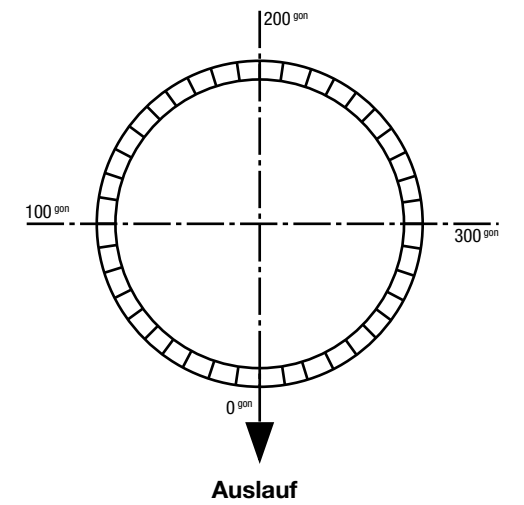
Schacht DN [mm]	da [mm]	Anschluss Da [mm]	Durchgang	Gerinne	Sandfang [mm]	Schachtverlängerung
400	450	160/200/250/315	gerade	auf Anfrage	> 150	0,50 m/ 1,0 m/ 1,5 m
500	560	160/200/250/315/400	gerade	auf Anfrage	> 150	0,50 m/ 1,0 m/ 1,5 m
600	630	160/200/250/315 /400/500	gerade	auf Anfrage	> 150	0,50 m/ 1,0 m/ 1,5 m

Concept-Drain Spül- und Kontrollschacht PP-HM

Die Fertigung der Kontrollschächte erfolgt individuell nach den Angaben des Kunden bzw. den Verhältnissen auf der Baustelle. Hier spielt die Gesamthöhe sowie die Positionen der Zu- und Abläufe die entscheidende Rolle.

Bestellangaben:

- Schacht DN: 400
- 500
- 600
- Schachthöhe H: [mm]
- Durchmesser Ablauf DA: Da: _____ [mm]
- Höhe Ablauf HA: [mm] > 150 mm
- Position: 0 gon
- Durchmesser Zulauf 1 Dz: Da: _____ [mm]
- Höhe Zulauf 1, Hz1: [mm] > 150 mm
- Position: gon
- Durchmesser Zulauf 2 Dz: Da: _____ [mm]
- Höhe Zulauf 2, Hz2: [mm] > 150 mm
- Position: gon
- Durchmesser Zulauf 3 Dz: Da: _____ [mm]
- Höhe Zulauf 3, Hz3: [mm] > 150 mm
- Position: gon



Fordern Sie unsere Planungsunterlagen mit Bestellblatt Concept-Drain Kontrollschacht PE an!