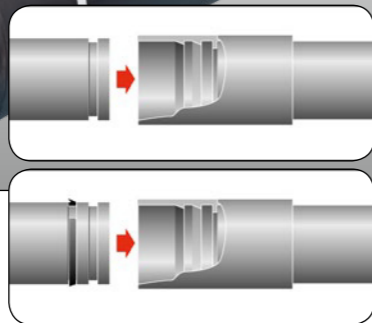


## Kabelschutzrohre SHV aus PE-HD

mit Rastermuffen „zugfest“



Durch Muffengeometrie ist der Kabeleinzug von beiden Seiten möglich.



Prüfungen nach:

- ✓ **DIN 16874/16876**
- ✓ **Fremdüberwachung durch IMA Dresden**
- ✓ In verschiedenen Farben, Streifen und Kennungen lieferbar
- ✓ Sonderlängen bei größeren Abnahmemengen möglich
- ✓ Durch schlanke Muffenausführung ist eine fast sohlgleiche Verlegung möglich

Bei der Bestellung von Stangenmaterial werden die Rohre werkseitig mit Rastermuffen ausgerüstet, auf Wunsch auch mit Lippendichtringen.

### Kabelschutzrohr SHV aus PE-HD mit Rastermuffe „zugfest“

Außendurchmesser	Wanddicke	Gewicht	Preis [€/m]
160	6,2	3,08	
180	6,9	3,83	
200	7,7	4,74	
225	8,6	5,96	

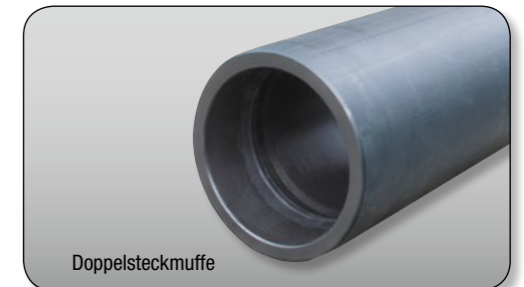
Die Herstellung abweichender Abmessungen ist möglich.

## Formteile für Kabelschutzrohre SHV

aus PE-HD

### Überschiebmuffen

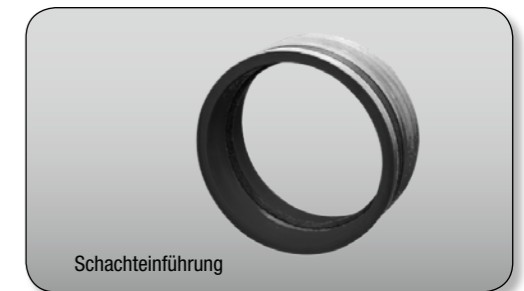
Außendurchmesser DN/OD	Preis €/St
160	
180	
200	
225	



Doppelsteckmuffe

### Schachteinführungen

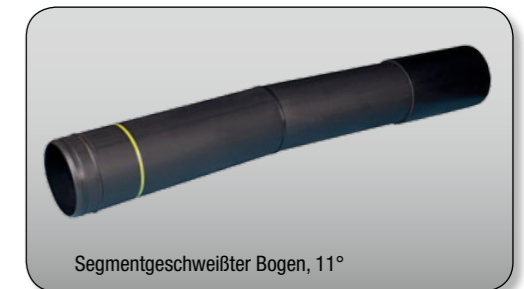
Außendurchmesser DN/OD	Preis €/St
160	
180	
200	
225	



Schachteinführung

### Bogen

Abmessungen	Gradzahl	Ausführung	Radius	Preis [€/m]
160 x 6,2 mm	22,5°	gezogener Bogen	5000 mm	
180 x 6,9 mm	22,5°	gezogener Bogen	5000 mm	
200 x 7,7 mm	22,5°	gezogener Bogen	5000 mm	
225 x 8,6 mm	11°	Segmentgeschweißter Bogen	5000 mm	



Segmentgeschweißter Bogen, 11°

Die Herstellung von Bogen ist kundenspezifisch möglich. Segmentbogen und gezogene Bogen können in verschiedenen Radien, Gradzahlen und Schenkellängen dem jeweiligen Projekt individuell angepasst werden.

### Flexible Segmentbogen „sanddicht“ mit Steckmuffe

Außendurchmesser	Gesamtlänge	Preis [€/m]
160	kurz/45°	1510
	lang/90°	2510

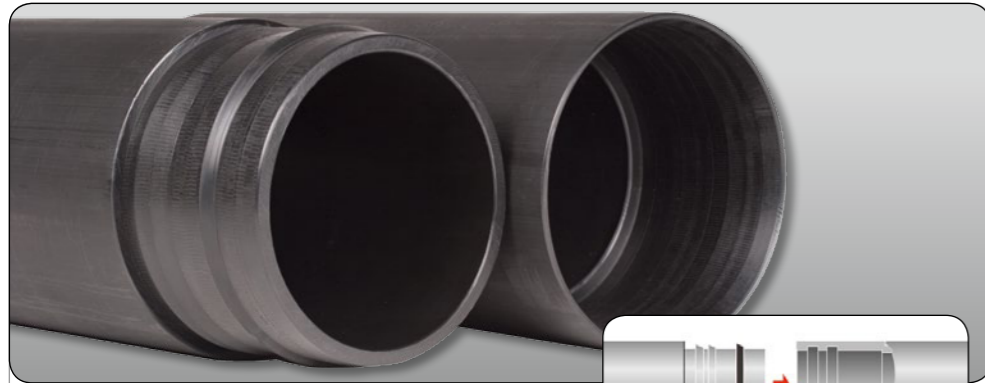


Flexibler Segmentbogen



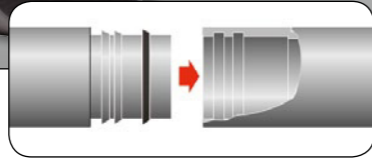
## Kabelschutzrohre SHV aus PE-HD

mit zugfester Rohrverbindung „ZRV“  
für besonders hohe statische Anforderungen



Prüfungen nach:

- ✓ **DIN 16874/16876**
- ✓ **Fremdüberwachung durch IMA Dresden**
- ✓ Einbauvorteil durch integrierter Verbindungstechnik ZRV
- ✓ Sohlgleiche Verlegung aufgrund der Verbindungsgeometrie
- ✓ Enorm hohe Zugfestigkeit
- ✓ In verschiedenen Farben, Streifen und Kennungen lieferbar
- ✓ Sonderlängen bei größeren Abnahmemengen möglich
- ✓ Kabeleinzug von beiden Seiten möglich



Die Rohre werden bereits werkseitig mit zugfester Rohrverbindung „ZRV“ und Lippendichtung ausgerüstet. Beim Verbinden der Rohre wird Gleitmittel benötigt.

### Kabelschutzrohr SHV aus PE-HD mit ZRV

Außendurchmesser	Rohrserie 8,3 / Reihe 3 / SDR 17,6			Rohrserie 5 / Reihe 5 / SDR 11		
	Wanddicke	Gewicht	€/m	Wanddicke	Gewicht	€/m
160	9,1	4,40		14,6	6,74	
180	10,2	5,54		16,4	8,51	
200	11,4	6,86		18,2	10,5	
225	12,8	8,64		20,5	13,3	
250	14,2	10,7		22,7	16,3	

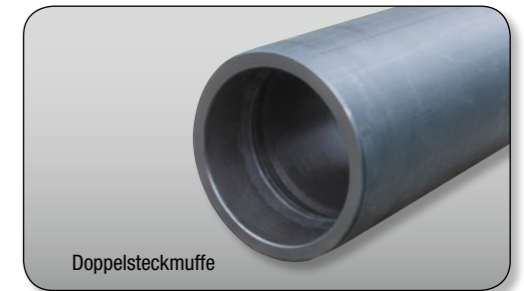
Bitte fordern Sie die **Verlegeanleitung A 535** an.

## Formteile für Kabelschutzrohre SHV

aus PE-HD

### Überschiebmuffen

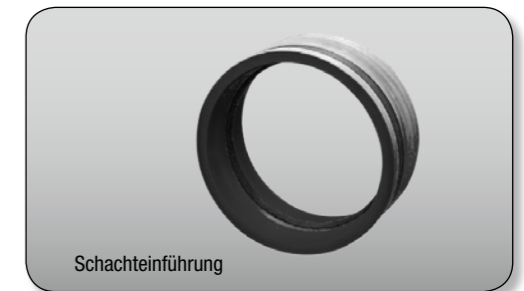
Außendurchmesser DN/OD	Preis €/St
160	
180	
200	
225	
250	



Doppelsteckmuffe

### Schachteinführungen

Außendurchmesser DN/OD	Preis €/St
160	
180	
200	
225	
250	



Schachteinführung

### Flexible Segmentbogen „sanddicht“ mit Steckmuffe

Außendurchmesser	Gesamtlänge		Preis [€/m]
160	kurz/45°	1510	
	lang/90°	2510	



Flexibler Segmentbogen

Die Herstellung von Bogen ist kundenspezifisch möglich. Segmentbogen und gezogene Bogen können in verschiedenen Radien, Gradzahlen und Schenkellängen dem jeweiligen Projekt individuell angepasst werden.

